

**INSTRUCCIONES GENERALES Y VALORACIÓN**

Estructura de la prueba: la prueba se compone de dos opciones "A" y "B", cada una de las cuales **consta de 2 preguntas** que, a su vez, comprenden varias cuestiones. Sólo se podrá contestar una de las dos opciones, desarrollando íntegramente su contenido. En el caso de mezclar preguntas de ambas opciones la prueba será calificada con 0 puntos.

Puntuación: la calificación máxima total será de 10 puntos, estando indicada en cada pregunta su puntuación parcial.

Tiempo: 1 hora y 30 minutos.

**OPCIÓN A**

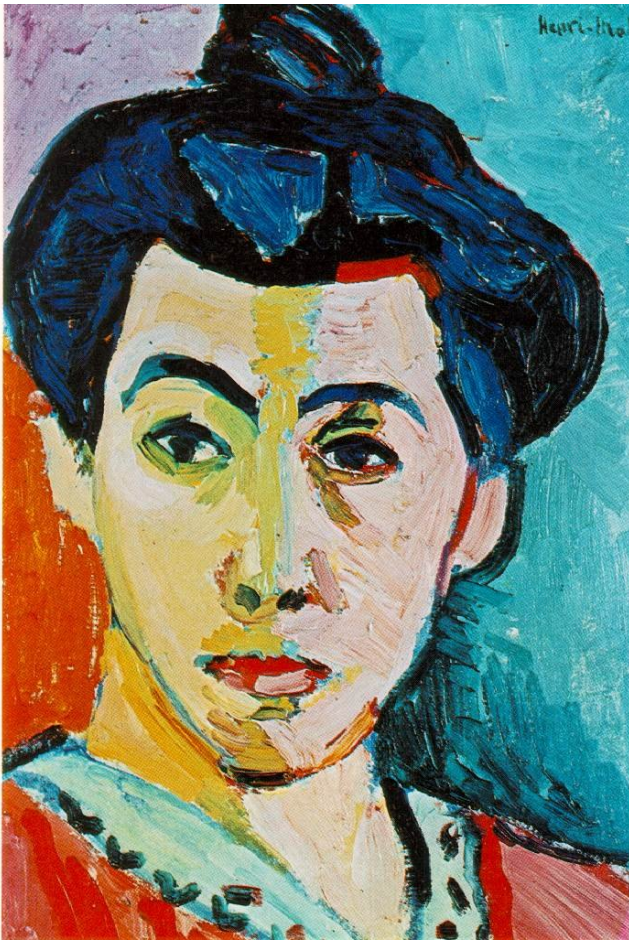
Tema a desarrollar: 5 puntos

Comentario de Láminas: 2,5 puntos cada una

Hay que responder a todos los apartados de las dos preguntas para poder hacer media en la opción elegida

1. Tema a desarrollar: Origen, etapas y propuestas de la Escuela Bauhaus.

2. Comentario de láminas: Comente las siguientes imágenes desarrollando principalmente aspectos formales (materiales, soportes, técnica, lenguaje plástico: dibujo, color, perspectiva, volumen...), aspectos interpretativos (tema, propuestas estéticas...) y contexto histórico y artístico al que pertenecen las obras, incluyendo la aportación del autor o las características principales de la obra al estilo artístico en el que se enmarca.



a



b

## OPCIÓN B

Tema a desarrollar: 5 puntos

Comentario de Láminas: 2,5 puntos cada una

Hay que responder a todos los apartados de las dos preguntas para poder hacer media en la opción elegida

1. Tema a desarrollar: El Modernismo: Gaudí, características y ejemplos arquitectónicos más relevantes del movimiento artístico, y especialmente, de su obra.

2. Comentario de láminas: Comente las siguientes imágenes desarrollando principalmente aspectos formales (materiales, soportes, técnica, lenguaje plástico: dibujo, color, perspectiva, volumen...), aspectos interpretativos (tema, propuestas estéticas...) y contexto histórico y artístico al que pertenecen las obras, incluyendo la aportación del autor o las características principales de la obra al estilo artístico en el que se enmarca.



a



b

## **CRITERIOS ESPECÍFICOS DE CORRECCIÓN**

Buena expresión narrativa y claridad en el lenguaje

Se restará 0.1 puntos por cada tres faltas de ortografía

Coherencia, cohesión y legibilidad en el ejercicio

Estructura de la respuesta: antecedentes, análisis del presente y repercusión en el futuro

Se valora la jerarquización, subrayado y elaboración de esquemas previos al desarrollo de la respuesta



## GUIÓN DE RESPUESTAS

### OPCIÓN A

#### TEMA:

Alemania, final de la Primera Guerra Mundial  
Primera etapa: expresionista, Walter Gropius  
Segunda etapa, Escuela de Dessau, influencia De Stijl  
Hans Meyer, objetividad de la arquitectura  
Mies van der Rohe  
Sucesión de la Bauhaus: Chicago (Desde 1937, director László Moholy-Nagy)

#### LÁMINAS:

2. a  
Matisse  
Fauvismo  
Louis Vauxcelles  
Independencia y prioridad del color  
Se prescinde de la armonía clásica  
Suele desaparecer la luz y con ella la perspectiva  
Temas similares al Impresionismo

#### 2. b

Escultura barroca italiana  
Bernini  
Tema religioso y propagandístico  
Fuerza emocional y contraste con el significado complejo del éxtasis  
Mármol  
Dinamismo composición: sensación de inestabilidad  
Luz cenital que envuelve toda la composición  
Superficie quebrada, multitud de texturas  
Máxima expresividad  
Carácter escenográfico

### OPCIÓN B

#### TEMA:

Arquitecto, geometría y nuevo volumen en arquitectura  
Del Neogótico al Modernismo  
Cerámica, forja y vidrieras con sentido arquitectónico: Trencadis  
Nuevas arcadas, bóvedas y cúpulas: Paraboloide hiperbólico, el hiperboloide, el helicoide y el conoide.  
Arquitectura, naturaleza y religión  
Difusión internacional: Sagrada Familia, Patrimonio Humanidad

#### 2. a

Van Eyck  
Óleo sobre tabla  
Primer Renacimiento: paso de las ideas medievales a las renacentistas en Flandes  
Minuciosidad  
Gusto por los objetos  
Tema religioso  
Composición sencilla, armoniosa y geométrica  
Muchos símbolos

#### 2. b

Alminar almohade mezquita de Sevilla  
Arcos geminados y arcos de herradura con arcos mixtilíneos  
Decoración reducida a paños de sebka y red de rombos  
Material: ladrillo  
Influencia de los alminares de Marraquech, como el de la mezquita de Kutubiya